

Настройка клиентского рабочего места для работы с веб-порталом

На клиентских компьютерах должны быть выполнены следующие условия:

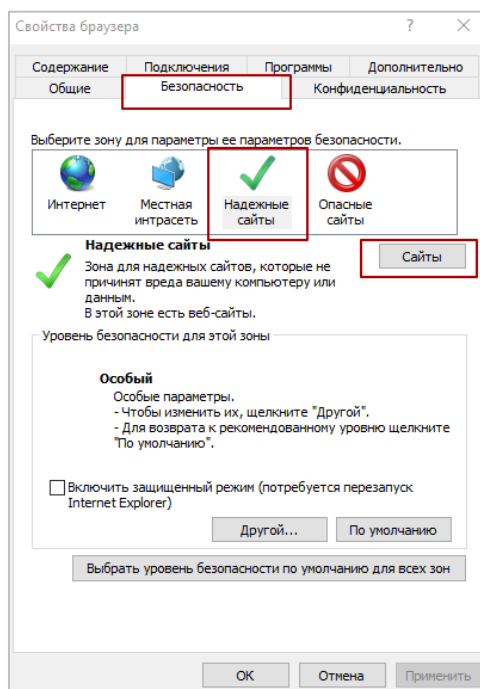
1. Установлен комплект абонента с официального сайта РУЦ ГосСУОК (или с компакт-диска при получении ключа в РУЦ ГосСУОК). (<https://nces.by/pki/software/#%D0%9F%D0%9E> раздел «программное обеспечение», далее выбрать архив согласно имеющемуся носителю ключевой информации).
2. Установлен модуль Avest AvCMXWebP (входит в комплект объединенного инсталлятора).
3. Установлен криптопровайдер Авест (входит в комплект объединенного инсталлятора).

Примечание: Для входа на портал как ФЛ по логину нужно установить только криптопровайдер Авест.

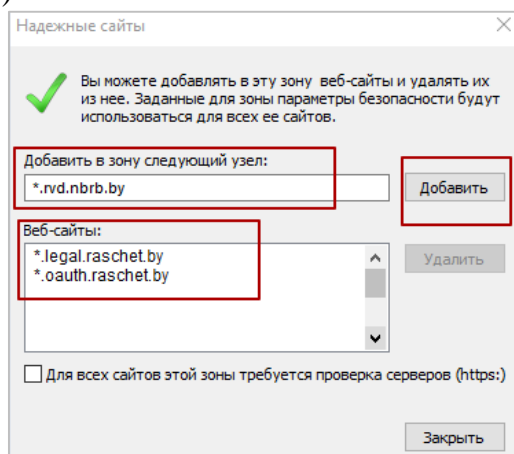
Настройка браузера IE

В браузере IE версии 11 и выше добавить следующие три url-адреса к списку надежных сайтов: меню Свойства браузера/Безопасность/Надежные сайты/Сайты:

- *.legal.raschet.by
- *.illegal.raschet.by
- *.oauth.raschet.by
- *.ioauth.raschet.by
- *.rvd.nbrb.by



Убрать галочку напротив фразы: «Для всех узлов этой зоны требуется проверка серверов (https:)»



В меню Свойства браузера/Дополнительно, убедиться, что в разделе Безопасность снята отметка SSL 3.0 и установлены отметки TLS 1.0, TLS 1.1 и TLS 1.2.